

Wir freuen uns auf Sie!

Tagespflege im Haus am Beerenpfuhl

Tangermünder Straße 30
12627 Berlin

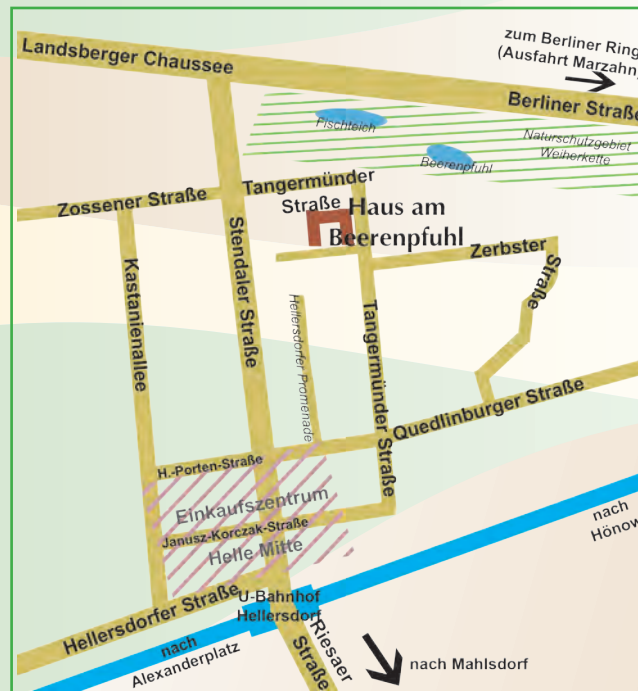
Ansprechpartner: Pflegedienstleiter Oliver Danz

Tel: 030 97 99 228 126

Fax: 030 97 99 228 129

beerenpfuhl-tp@Pflegewohnzentrum.de

www.Pflegewohnzentrum.de



Tagespflege im Haus am Beerenpfuhl



Ganz egal, welche Form von Unterstützung benötigt wird – das Team der Tagespflege steht Ihnen täglich zur Seite.

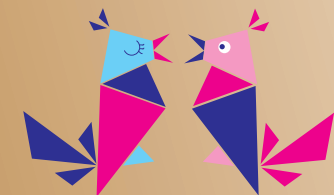
Träger:

Pflegewohnzentrum Kaulsdorf-Nord gGmbH

Tangermünder Straße 30, 12627 Berlin

Tel.: 030 97 99 228-0

Fax: 030 97 99 228-102



Freude am Leben –
in Harmonie und Gemeinschaft

Tagespflege

So lange wie möglich im eigenen Zuhause wohnen und als pflegebedürftiger Mensch tagsüber trotzdem nicht allein sein – dieses Anliegen lässt sich mit Hilfe der Tagespflege verwirklichen.

Sie werden von uns abgeholt, erleben einen anregenden Tag in netter Gesellschaft und kehren am Nachmittag zurück in Ihre eigenen vier Wände. Pflegende Angehörige werden spürbar entlastet.



Mitmachen erwünscht!



- Bewegungsübungen, Gymnastik oder Kegelerunden
 - kreatives Gestalten oder Spaziergänge
 - Zeitung lesen, in Büchern stöbern oder Spiele-Runden
 - nette Gespräche, gemeinsames Feiern
- Bringen Sie eigene Ideen mit – wir setzen sie gemeinsam um.



Ein positiv gestalteter Tag mit Erfolgserlebnissen, sozialen Kontakten und vielfältigen Aktivitäten sowie eine geborgene Atmosphäre stehen im Mittelpunkt der Tagespflege.



Essen und Trinken hält...

...Leib und Seele zusammen! Am Vormittag einen Snack, am Nachmittag gemeinsames Kaffeetrinken und täglich ein frisch zubereitetes Mittagessen. Kartoffeln schälen, Gemüse putzen, Tisch decken – auch hier kann sich jeder beteiligen.



Tagespflege ist gut finanzierbar:...

...über die Soziale Pflegeversicherung. Zu den unterschiedlichen Möglichkeiten der Finanzierung beraten wir Sie gern ausführlich.

Rufen Sie uns an:

030 / 97 99 228 126