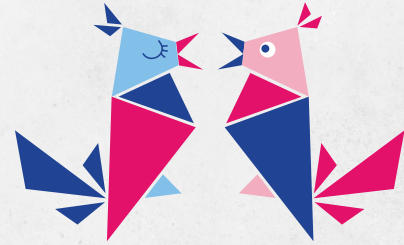


Unser Team besteht aus:

- Krankenschwestern und -pflegern
- Altenpflegerinnen und -pflegern
- Pflegeassistentinnen und -assistenten
- Hauswirtschafterinnen
- Mitarbeiter in Betreuung und Verwaltung



AMBULANTES PFLEGETEAM BERLINER SPATZEN



WAS SIEHT
DEIN HERZ?

 **25** Jahre
mit Herz dabei

Unser Ziel ist es, den Menschen, die wir beraten, pflegen und betreuen, ein hohes Maß an Wohlbefinden und Zufriedenheit zu vermitteln – wir sehen uns als Begleiter in unterschiedlichen Lebensphasen und Lebenssituationen.

WIR BETREUEN AUCH KLIENTEN

- In Wohngemeinschaften für Senioren
- In Wohngemeinschaften für Senioren mit Demenz
- Im Intensiv Betreuten Wohnen
- In Service-Wohnungen

UNSER LEISTUNGSSPEKTRUM

Behandlungspflege (SGB V)

- Medikamentengabe, Stellen von Medikamenten
- Injektionen
- Verbandswechsel / Wundversorgung
- Kompressionsstrümpfe / Kompressionsverbände anlegen

Grundpflege (SGB XI)

- Übernahme, Unterstützung oder Anleitung beim Waschen, Duschen oder Baden
- Lagerung und Mobilisierung
- Hilfe und Unterstützung bei Toilettengängen
- Hilfe bei der Nahrungsaufnahme

Hauswirtschaftliche Versorgung

- Einkaufen mit oder ohne den Klienten
- Reinigung der Wohnung
- Waschen der Wäsche
- Zubereitung der Mahlzeit in der Wohnung

Serviceleistungen

- Pflegeeinsatzplanung und Pflegeberatung
- Zusätzliche Betreuungsleistungen
- Organisieren eines reibungslosen Überganges vom Krankenhaus nach Hause
- Zusammenarbeit mit Hausärzten, Apotheken und Hilfsmittellieferanten
- Begleitung bei Spaziergängen

Qualitätssicherung

- Art und Umfang der Pflegeleistungen erfolgen nach gemeinsamer Planung mit dem Klienten
- Unsere Arbeit ist nach neuesten pflegewissenschaftlichen Erkenntnissen ausgerichtet
- Pflegestandards und die Erstellung der Pflegedokumentation sind für alle Pflegekräfte verbindlich

UNTERSTÜTZUNG IN IHREM HAUSHALT?

Unser Tipp!

Nutzen Sie dafür Ihren
Entlastungsbetrag nach § 45 SGB XI

Wir beraten Sie gern.