

## In Ruhe auf eine neue Situation einstellen

Im Leben gibt es Situationen, in denen es scheint, als sei alles in Frage gestellt, was bisher funktioniert hat.

Die **Kurzzeitpflege im Haus am Beerenpfuhl** bietet Ihnen deshalb ein **Zuhause auf Zeit** mit professioneller Rund-um-Versorgung und liebevoller Betreuung:

- wenn Sie **nach einer Erkrankung** nicht selber für sich sorgen können und deshalb Pflege und Unterstützung benötigen,
- wenn Ihre Pflege zu Hause **nach einem Krankenhausaufenthalt** noch nicht sicher gestellt ist und es noch einiger Vorbereitungen bedarf oder
- wenn sich Ihr **Gesundheitszustand kurzzeitig verschlechtert** hat, aber ein Krankenhausaufenthalt nicht erforderlich ist.



## Kurzzeitpflege im Haus am Beerenpfuhl

Tangermünder Straße 30  
12627 Berlin

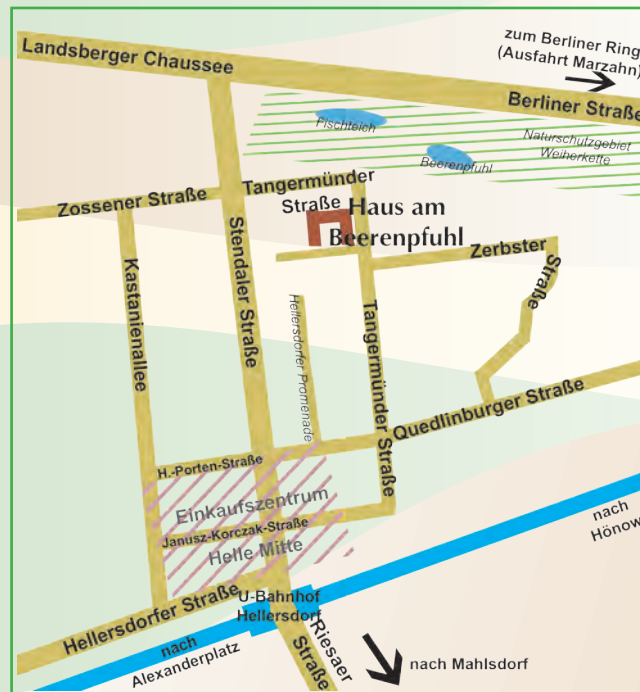
Ansprechpartner: Pflegedienstleiter Oliver Danz

Tel.: 030 97 99 228 126

Fax: 030 97 99 228 129

info@Pflegewohnzentrum.de

www.Pflegewohnzentrum.de



Träger:

**Pflegewohnzentrum Kaulsdorf-Nord gGmbH**

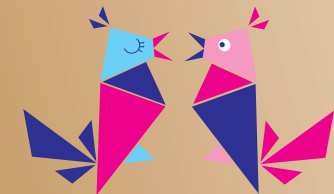
Tangermünder Straße 30, 12627 Berlin

Tel.: 030 97 99 228-0

Fax: 030 97 99 228-102



## Kurzzeitpflege im Haus am Beerenpfuhl



Freude am Leben –  
in Harmonie und Gemeinschaft

## Wieder Kraft schöpfen

### Verhinderungspflege und Kurzzeitpflege

Die **Kurzzeitpflege im Haus am Beerenpfl** bietet ein **Zuhause auf Zeit** – wenn die Pflege daheim vorübergehend nicht möglich ist, weil Ihre Angehörigen

- für eine gewisse Zeit **verhindert** oder selbst erkrankt sind,
- selbst einmal **Urlaub** machen möchten oder
- Ihre **Wohnung** pflegegerecht anpassen möchten.

## Das sagen unsere Gäste

” Ich habe eine super Atmosphäre erlebt.  
(Angehöriger)

“



## Nach einer Erkrankung wieder selbständiger werden

Unsere **erfahrenen Mitarbeiter** sind für Sie da und unterstützen Sie dabei. Unsere Pflege und Betreuung konzentriert sich auf die Erhaltung bzw. Wiedergewinnung Ihrer persönlichen Fähigkeiten, die Sie für ein selbständiges Leben zuhause benötigen.

Ihr Umzug in ein **Pflegeheim** kann so verhindert werden. Gern beraten wir Sie in einem persönlichen Gespräch, beantworten offene Fragen und stehen Ihnen unterstützend für alle Antragstellungen zur Seite.

Wir arbeiten nach **ärztlicher Verordnung** eng zusammen mit Physiotherapeuten, Logopäden und anderen **Therapeuten**, um Ihrem Ziel näherzukommen.



## Weiterführende Unterstützung und Angebote

- Beratung und Unterstützung, wie die Pflege weitergehen kann
- **Unterstützung bei der Überleitung in eine abgesprochene, sichere Folgeversorgung, wie z.B.**
  - \* Tagespflege
  - \* Wohnen mit Service
  - \* Ambulante Pflege
  - \* Wohnen in ambulant betreuten Wohngemeinschaften
  - \* Stationäre Pflegeeinrichtung

” Mir gefällt der aufmerksame und freundliche Umgang.  
(Gast der Kurzzeitpflege)

“

