

SEI FLEXI IM PFLEGEWOHNZENTRUM- POOL

Pflege bedeutet
mit dem
Herzen zu sehen



Sei FLEXI in der Region
Kaulsdorf, Mahlsdorf und Hellersdorf

Wir suchen Pflegefachkräfte/Pflegekräfte (m/w/d) für unseren Flexi-Pool

Unser unternehmenseigener Flexi-Pool ist eine interessante Alternative für dich, wenn du dich mit deinem Wissen und deinen Erfahrungen in verschiedenen Einrichtungen/Bereichen einbringen möchtest.


Das bieten wir dir:

- eine Anstellung in Voll- oder Teilzeit
- abwechslungsreiche Einsatzmöglichkeiten in unseren vier stationären Einrichtungen sowie dem ambulanten Pflgeteam in der Region Kaulsdorf, Mahlsdorf und Hellersdorf
- flexible Arbeitszeitmodelle - ganz wie es deine persönliche Lebenssituation erfordert
- deine Flexibilität belohnen wir mit attraktiven Zuschlägen zum Festgehalt
- eine qualifizierte Einarbeitung ist für uns selbstverständlich, damit du dich in allen Bereichen sicher fühlst

Das wünschen wir uns von dir:

- du hast Freude an Abwechslung und neuen Erfahrungen und es gelingt dir gut, dich in verschiedene Teams zu integrieren
- du kannst dich schnell auf neue Situationen einstellen und behältst auch dabei stets den Überblick
- du weißt die Vorteile einer EDV-gestützten Pflegedokumentation zu schätzen

Lernen wir uns kennen – bewirb dich jetzt!

 [pflegewohnzentrum.de/karriere](https://www.pflegewohnzentrum.de/karriere)

Ansprechpartner:

Grit Albrecht (Springerpool)

Martin Walter (Personalverwaltung)

Pflegewohnzentrum Kaulsdorf-Nord gGmbH

Tangermünder Straße 30

12627 Berlin

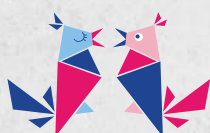
 030 97 99 228 108

 030 97 99 228 109

 www.pflegewohnzentrum.de

 www.wassiehtdeinherz.de

 personal@pflegewohnzentrum.de



**Pflegewohnzentrum
Kaulsdorf-Nord gGmbH**