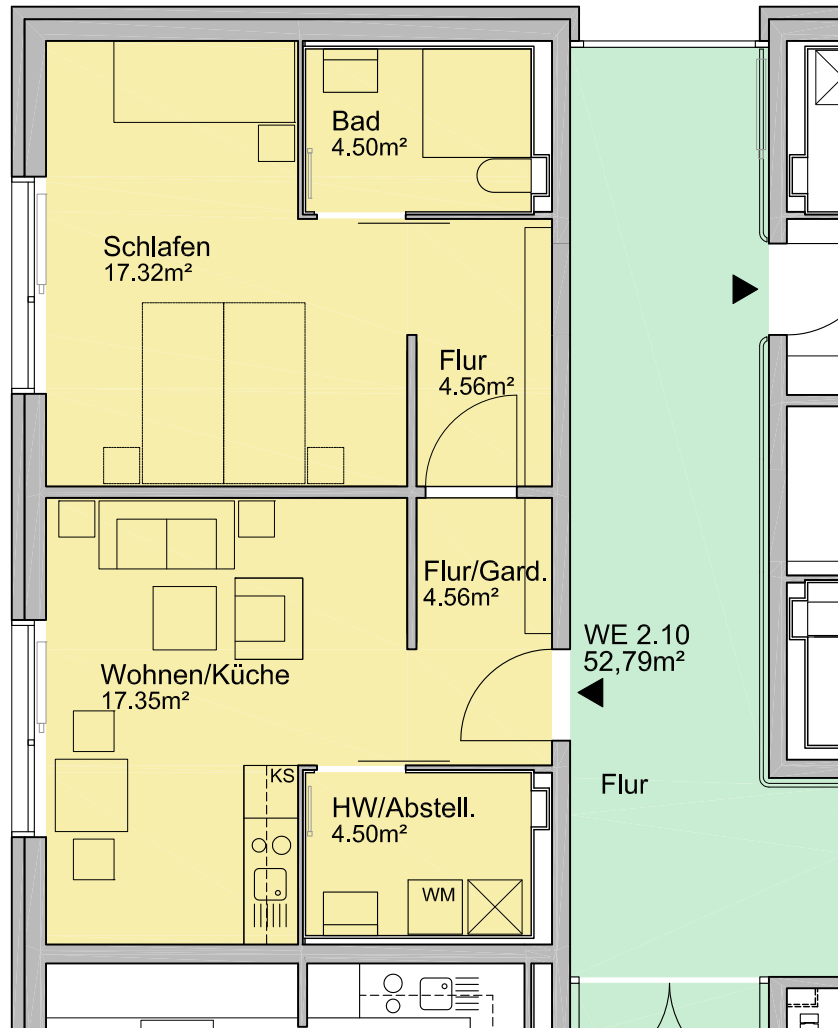


2.10



Seniorengerechtes Wohnen
Haus am Beerenpfehl

Auftraggeber

**Pflegewohnzentrum
Kaulsdorf Nord gGmbH**
Tangermünder Str. 30 12627 Berlin
Tel. 030 9799228 0
Fax: 030 9799228 102



J:\P\bee-141-Einzel-WE.dwg

Planbezeichnung

**Wohnung Nr. 2.10
Grundriss Obergeschoss 2 Westflügel**

Planerst. 12.9.2017	Gez.	Reg.-Nr.	Plan-Nr. 4-145.10	Index --
Maßstab ohne	Format DIN A4			

Darstellung unmaßstäblich, Flächenangaben aus der Projektbearbeitung.
Maße sind am Bau zu prüfen.